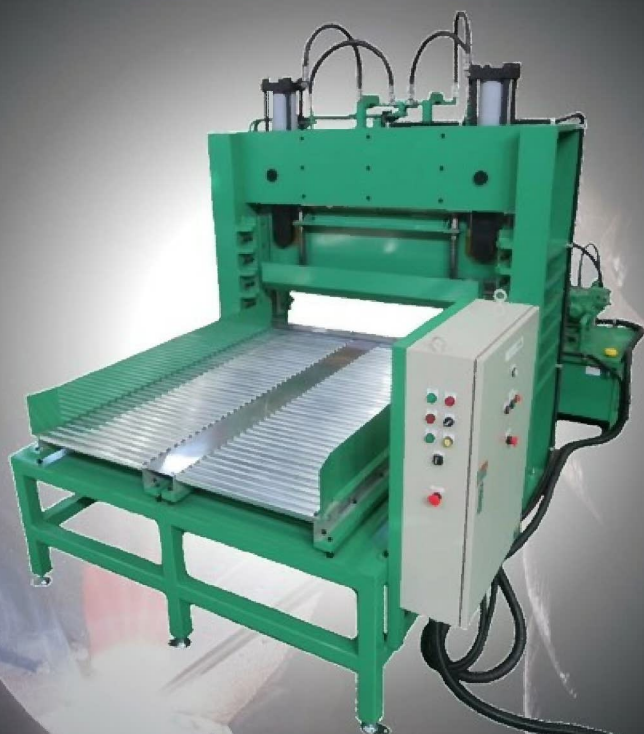
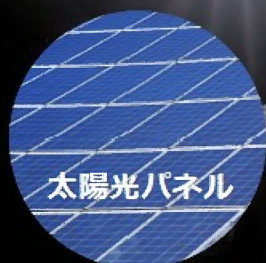


シャープな切れ味×幅広構造！



## エコカッター 1500



太陽光パネル



ベッドマットレス



室内機

**全て切断可能です！！**

「シャープな切れ味」、「立体物でも断面が潰れにくい」、「幅広構造」3つの特徴で環境に貢献。

# 3つの特徴

## ■シャープな切れ味

柔らかいものから硬いものまで、切断刃を交換することなく切断可能です。

防弾チョッキ等に含まれる難切断材「アラミド繊維」も問題なく切断可能。

## ■立体物でも断面が潰れにくい

カメラやエアコン等の立体物でも、断面が潰れずに切断が可能です。そのため、断面から特定の部品を取り出すことも可能です。

## ■1500mmの幅広構造

切断幅1500mmの幅広構造により、太陽光パネルやベッドマットレス、木パレット、畳、室内機等も問題なく切断可能。破碎前の前処理としてご活用いただけます。

### エコカッター1500仕様

外形寸法	W2,175 × d600 × h2520 (mm) 間口1615mm
質量	4.7t (油圧ユニット除く)
最大切断能力	64t (21mPa時)
刃物幅	ℓ = 780mm × 1本 + ℓ = 480mm × 2本
有効刃物ストローク	250mm
油圧タンク容量	400ℓ
油圧ポンプのモーター容量	11Kw 4P 200V
ストロークスピード	上昇、下降ともに約7秒 (ストローク250mmの場合)
最大投入物高さ	250mm
最大投入幅	1500mm

※本仕様は試作品のものであり、今後仕様等は変更となる場合がございます。

お問い合わせ



—「もったいない」をカタチに。—  
株式会社 エムダイア

本社 : 富山県滑川市中村551-2  
立山第一工場 : 富山県中新川郡立山町辻38-2  
東京事務所 : 東京都千代田区神田岩本町1-20  
森田ビル 2F

TEL : 076-476-0062  
FAX : 076-476-0063  
Mail : contact@m-dia.jp



本機による処理動画 アップファイルの取組